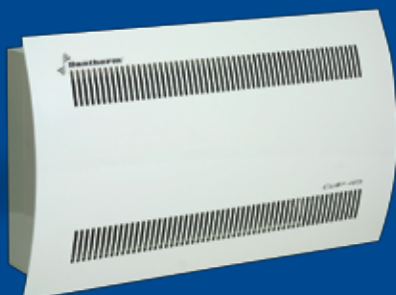




ОСУШИТЕЛИ СЕРИЙ
CD
CDF
CDP





Бытовые мобильные осушители

CD 400-18

КОНСТРУКТИВНЫЕ ОСОБЕННОСТИ

- Автоматическое отключение осушителя при переполнении водосборника.
- Дренажный патрубок для подсоединения водяного шланга.
- Удобная ручка-держатель.
- Возможность раздачи воздуха через верхний или нижний диффузоры.
- Функция таймера: 2, 4 или 8 часов работы.
- Влагосъем до 18 л/сут.

Сфера использования осушителей CD 400-18

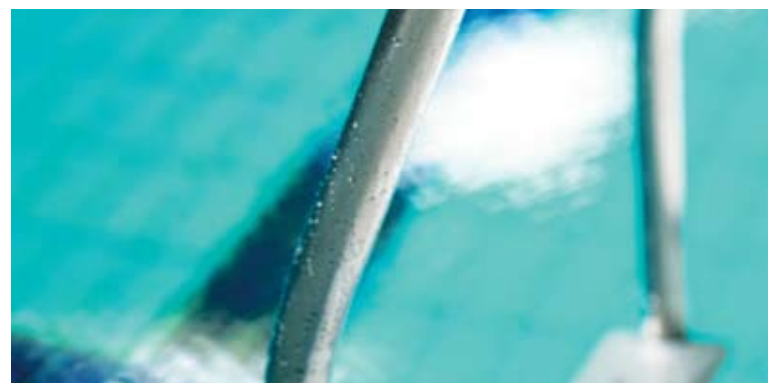
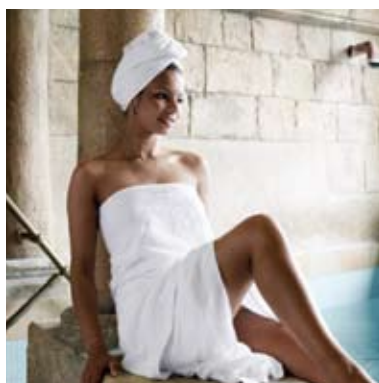
- Жилые комнаты
- Ванные комнаты, кухни, помещения для стирки и сушки белья
- Музеи, архивы, библиотеки



ТЕХНИЧЕСКИЕ ХАРАКТЕРИСТИКИ

	CD 400-18
Рабочий диапазон, влажность, % RH	50 – 100
Рабочий диапазон, температура, °C	5 – 35 *
Расход воздуха, м³/ч	180
Параметры электропитания, В / Гц	1 x 230 / 50
Макс. потребляемый ток, А	1,8
Макс. потребляемая мощность, кВт	0,340
Хладагент	R134a
Количество хладагента, кг	0,145
Уровень звукового давления (1 м), дБ(А)	48
Емкость водосборника, л	4,5
Класс защиты, IP	20
Вес, кг	13
Высота, мм	575
Ширина, мм	380
Глубина, мм	225

* Оптимальный рабочий диапазон по температуре 16 – 35 °C.





Бытовые стационарные осушители

для настенного или напольного монтажа,
настенного монтажа в отдельном техническом помещении

CDF 10

КОНСТРУКТИВНЫЕ ОСОБЕННОСТИ

- Корпус из горячеоцинкованной стали с дополнительным наружным эмалевым покрытием.
- Настенный монтаж с помощью кронштейна, входящего в комплект поставки.
- Сливное отверстие, расположенное внизу осушителя.
- Дренажный патрубок для подсоединения водяного шланга диаметром 1/2".
- Фильтр на воздухозаборнике.
- Раздача осушенного воздуха через боковые отверстия.
- Поршневой компрессор.
- Осевой вентилятор.
- Водосборник 5,5 л (опция).



CDF 10



CDF 10 с водосборником



CDF 10

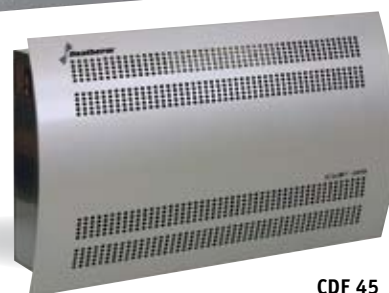
CDF 35, CDF 45

КОНСТРУКТИВНЫЕ ОСОБЕННОСТИ

- Корпус из горячеоцинкованной стали с дополнительным наружным и внутренним эмалевым покрытием.
- Настенный монтаж с помощью кронштейна, входящего в комплект поставки.
- Сливное отверстие, расположенное внизу осушителя.
- Дренажный патрубок для подсоединения водяного шланга диаметром 1/2".
- Фильтр на воздухозаборнике.
- Роторный компрессор.
- Радиальный вентилятор в CDF 35 и два радиальных вентилятора в CDF 45.
- Комплект для напольного монтажа (опция).



CDF 35



CDF 45

	Производительность по осушению при 30°C/80% RH	Расход воздуха	Рабочий диапазон - влажность	Рабочий диапазон - температура	Высота	Ширина	Глубина	Вес
	л	м³/ч	%RH	°C	мм	мм	мм	кг
CDF 10	10	220	40 – 100	3 – 30	600	535	240	28
CDF 10 с водосборником	10	220	40 – 100	3 – 30	833	535	240	34
CDF 35	32	250	40 – 100	3 – 30	800	950	315	60
CDF 45	60	500	40 – 100	3 – 30	800	1260	315	74
CDF 35T	32	250	40 – 100	3 – 30	680	887	280	57
CDF 45T	60	500	40 – 100	3 – 30	680	1192	280	68



Стационарные осушители для плавательных бассейнов

для настенного или напольного монтажа,
настенного монтажа в отдельном техническом помещении

CDP 35, CDP 45, CDP 65

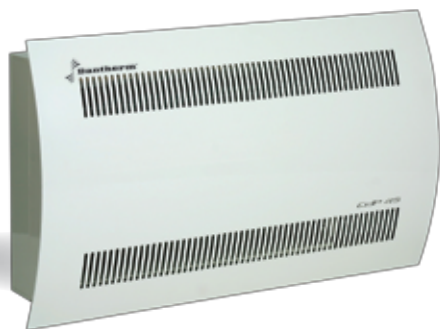
КОНСТРУКТИВНЫЕ ОСОБЕННОСТИ

- Корпус из горячеоцинкованной стали с дополнительным наружным и внутренним эмалевым покрытием.
- Настенный монтаж с помощью кронштейна, входящего в комплект поставки.
- Сливное отверстие, расположенное внизу осушителя. Дренажный патрубок для подсоединения водяного шланга диаметром $\frac{1}{2}$ ".
- Фильтр на воздухозаборнике.
- Роторный компрессор.
- Радиальный вентилятор в CDP 35 или радиальные вентиляторы в CDP 45, CDP 65.
- Комплект для напольного монтажа (опция).

CDP 35T, CDP 45T, CDP 65T

КОНСТРУКТИВНЫЕ ОСОБЕННОСТИ

- Корпус из горячеоцинкованной стали с дополнительным наружным и внутренним эмалевым покрытием.
- Настенный монтаж с помощью кронштейна, входящего в комплект поставки.
- Сливное отверстие, расположенное внизу осушителя. Дренажный патрубок для подсоединения водяного шланга диаметром $\frac{1}{2}$ ".
- Роторный компрессор.
- Радиальный вентилятор (CDP 35T) или радиальные вентиляторы (CDP 45T, CDP 65T). Воздуховод в комплекте с фильтром и алюминиевыми решетками для стен толщиной от 70 до 350 мм (опция для установки в отдельном техническом помещении).



Технические характеристики осушителей CDP (T) 35/45/65

Модель	Производительность по осушению при 30°C/80% RH	Расход воздуха	Рабочий диапазон - влажность	Рабочий диапазон - температура	Вес, кг
CDP 35/35T	29	250	40 – 100	10 – 36	60 / 57
CDP 45/45T	42	500	40 – 100	10 – 36	74 / 68
CDP 65/65T	60	750	40 – 100	10 – 36	101 / 95

	Высота, мм	Ширина, мм	Глубина, мм
CDP 35	800	950	315
CDP 45	800	1260	315
CDP 65	800	1800	315

	Высота, мм	Ширина, мм	Глубина, мм
CDP 35T	680	890	290
CDP 45T	680	1200	290
CDP 65T	680	1735	290

Сфера использования осушителей CDP 35/45/65 и CDP (T) 35/45/65

- Плавательные бассейны
- SPA-залы
- Душевые
- Спортивные залы
- Мастерские
- Складские помещения
- Погреба
- Архивы
- Музеи

В стандартный комплект поставки входят кронштейны для настенного монтажа.



Стационарные осушители для плавательных бассейнов

для настенного или напольного монтажа,
настенного монтажа в отдельном техническом помещении

CDP 75, CDP 125, CDP 165

КОНСТРУКТИВНЫЕ ОСОБЕННОСТИ

- Корпус из горячеоцинкованной стали с дополнительным наружным и внутренним эмалевым покрытием (сдвоенные панели с теплоизоляционным слоем толщиной 50 мм).
- Сливное отверстие, расположенное на стороне забора воздуха. Дренажный патрубок для подсоединения водяного шланга диаметром $\frac{3}{4}$ ".
- Съемный фильтр на воздухозаборном патрубке (диаметром 400 мм).
- Раздача воздуха сверху или сбоку (диаметром патрубка 400 мм).
- Возможность установки инспекционной дверцы с противоположной стороны.
- Возможность подмеса свежего воздуха (диаметром патрубка 160 мм).
- Опциональный водоохлаждаемый конденсатор (диаметром медных соединительных трубок 15 мм).
- Роторный компрессор (CDP 75) или поршневой компрессор (CDP 125, CDP 165).
- Радиальный вентилятор.
- Настенный или напольный монтаж на виброизолирующие опоры (опция).
- Водяной калорифер-доводчик для подогрева осушенного воздуха (опция).



CDP 75



CDP 125



CDP 165

Технические характеристики осушителей CDP 75/125/165

	Производительность по осушению при 28°C/60% RH	Расход воздуха	Рабочий диапазон - влажность	Рабочий диапазон - температура	Высота	Ширина	Глубина	Вес
	л/сут	м³/ч	%RH	°C	мм	мм	мм	кг
CDP 75	65	1500	40 – 100	20 - 38	650	1155	725	130
CDP 125	124	2500	40 – 100	20 - 38	850	1300	900	160
CDP 165	162	3600	40 – 100	20 - 38	975	1400	1010	190

Сфера использования осушителей CDP 75/125/165

- Большие частные плавательные бассейны
- Коммерческие плавательные бассейны
- Коммерческие SPA-залы
- Складские помещения
- Архивы
- Лаборатории
- Производственные помещения



Комфортные условия в любом климате



Компания Dantherm Air Handling (Дания) была образована в 1958 году. Штаб-квартира и основные производственные мощности расположены в г. Скиве и занимают территорию около 20 000 м². Постепенно расширяя ассортимент выпускаемой продукции и наращивая объемы производства, компания вышла на уровень мировых производителей систем обработки воздуха.

В настоящее время штат сотрудников фирмы насчитывает свыше 2500 человек, ее филиалы расположены в Норвегии, Великобритании, Швеции, США и Китае, а дистрибутивная сеть охватывает практически все страны Европы и Северной Америки, большинство стран Юго-Восточной Азии, а также Гренландию, Аргентину и ЮАР.

Главный принцип компании Dantherm Air Handling – создавать конкурентоспособную продукцию, которая отвечает со-

временным требованиям рынка с учетом индивидуальных потребностей своих клиентов.

На данный момент компания производит:

- промышленные и бытовые системы комфортной вентиляции;
- стационарные и мобильные воздухо-нагреватели;
- стационарные и мобильные воздухо-осушители;
- агрегаты микроклиматического обеспечения базовых станций систем сотовой и транковой связи, волоконно-оптических линий связи, нефте- и газопроводов.

Научно-исследовательский отдел компании Dantherm Air Handling занимается созданием прогрессивных энергосберегающих и эффективных технологий в сфере обработки воздуха, выявляет и

доводит до промышленного применения новые технические решения.

Продукция фирмы сертифицирована на соответствие международным требованиям по контролю качества процесса производства (стандарт ISO 9001) и защите окружающей среды (стандарт ISO 14001).

Обязательства компании не заканчиваются в момент поставки. Через всю сеть дистрибьюторов налажено сервисное обслуживание производимого оборудования.

Компания проводит квалифицированное консультирование и обучение по вопросам монтажа и технического обслуживания своего оборудования, а также гарантирует поставку запасных частей в течение 10 лет с момента выпуска продукции.

